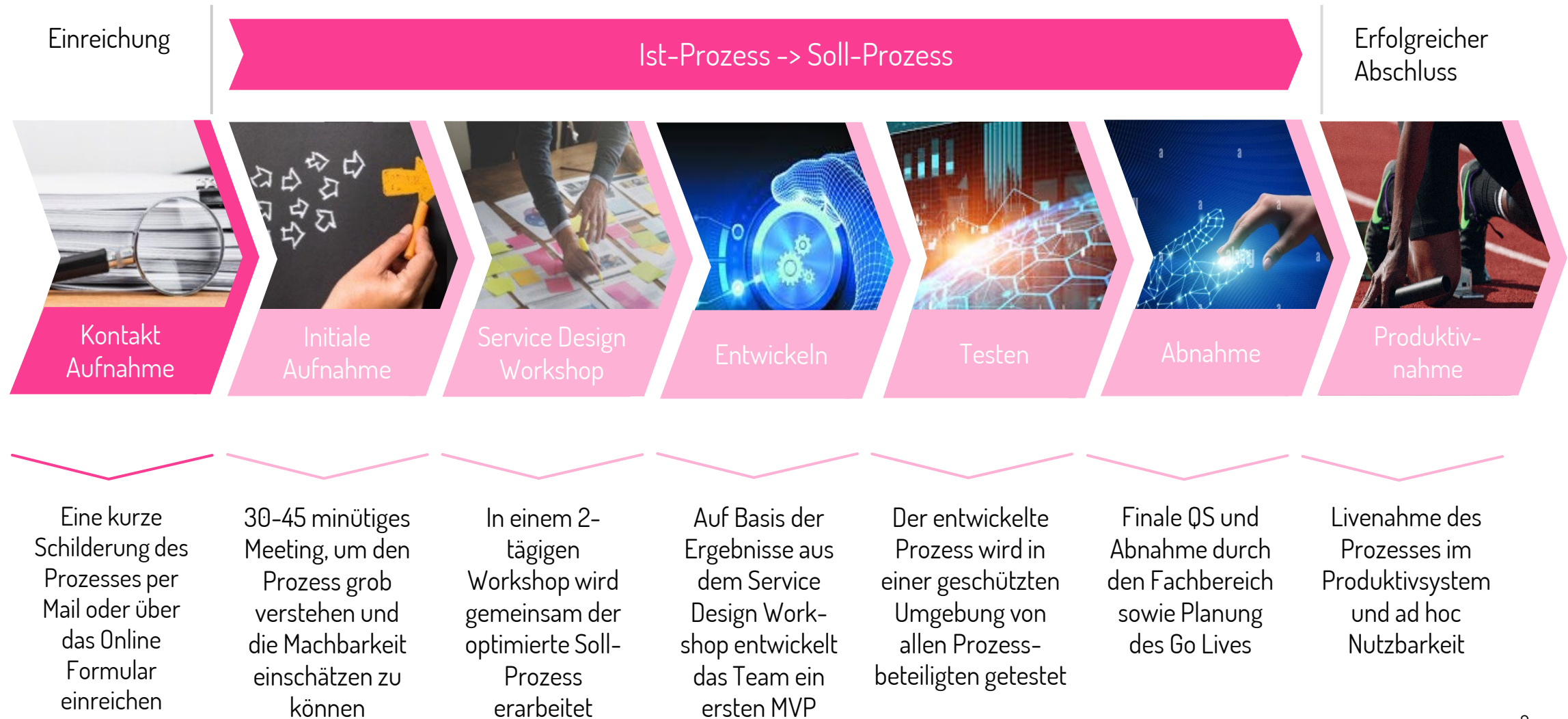


Process LAB



Der Life Cycle des Process Labs beginnt mit der ersten Kontakt Aufnahme und sie werden intensiv begleitet bis zum Abschluss der Produktivnahme. Der Weg vom Ist-Prozess zum Soll-Prozess entsteht hierbei.

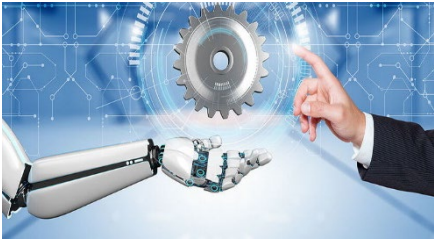
Life Cycle des Process Lab



Für die erste Kontakt Aufnahme müssen keine großen Voraussetzungen erfüllt sein. Wenn unten stehende Voraussetzungen erfüllt sind, können sie über die darunter stehenden zwei Möglichkeiten Kontakt zu uns aufnehmen.

Welche Voraussetzungen muss ich erfüllen?

Repetitiver Prozess



Mein Prozess bildet manuelle, standardisierte und regelbasierte Aufgaben ab, welche eine gleichmäßige Stabilität vorweisen.

Skalierbarer Prozess



Mein Prozess ist ein wiederkehrender, zeitaufwändiger Prozess.

E-Mail Ping Pong



Es liegt ein Freigabe Prozess vor, welcher zum jetzigen Zeitpunkt durch intransparentes E-Mail Ping Pong erfolgt.

Einsammeln von Daten



Es liegt ein Prozess vor, welcher die wiederkehrende manuelle Einsammlung von Daten erfordert.

Fehlendes Ticketsystem



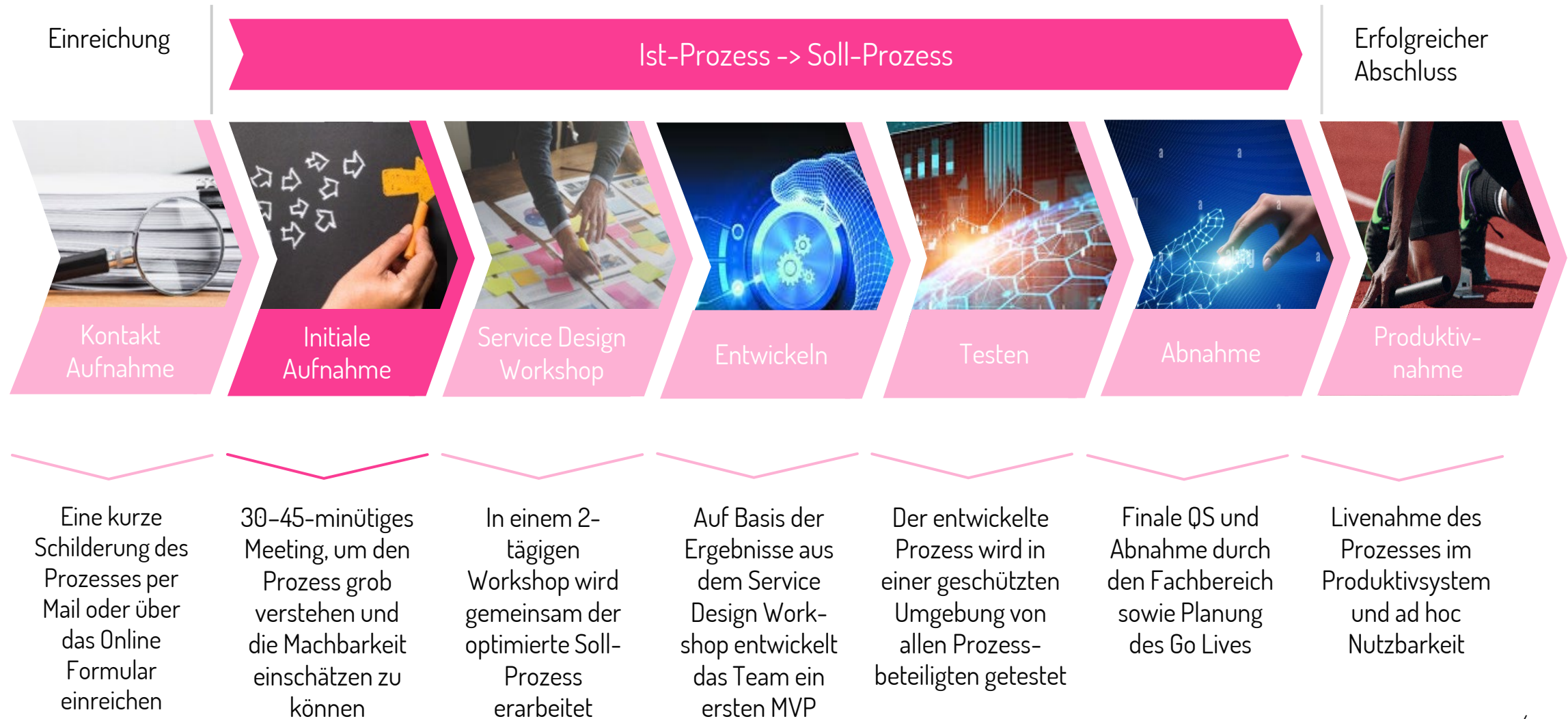
Es liegt ein Prozess mit erforderlichem Ticketsystem vor.

Eine E-Mail mit einer kurzen Schilderung des Prozesses und dem Anliegen an processlab@deka.de schicken

Über das Online Formular im Inline den Prozess und das Anliegen schildern.
<https://inline.deka.de/pages/processlab/apps/content/idee-einreichen>

Der Life Cycle des Process Labs beginnt mit der ersten Kontakt Aufnahme und sie werden intensiv begleitet bis zum Abschluss der Produktivnahme. Der Weg vom Ist-Prozess zum Soll-Prozess entsteht hierbei.

Life Cycle des Process Lab



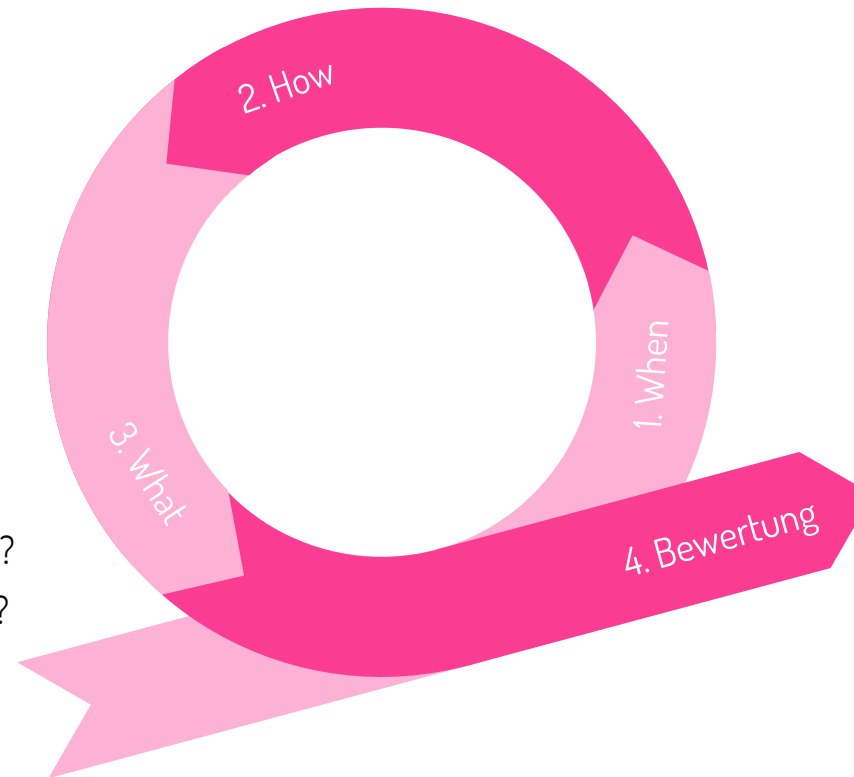
Die Initiale Aufnahme ist ein erstes kennenlernen, nach dem durch die Einreichung festgestellt wurde, dass der Prozess in Frage kommen könnte. Der vorgesehene Prozess wird detaillierter durchgesprochen und kritisch hinterfragt.

Initiale Aufnahme

Ablauf

- 1 Terminfindung**
 - Nach dem **Eingang** einer neuen Idee durch unsere E-Mail oder dem Online Formular,
 - vereinbaren wir ein **Meeting** mit dem **Fachbereich** und den **Business Analysten**

- 2 Einstieg**
 - Welche **IT-Systeme** sind involviert?
 - Welche wesentlichen **Probleme** liegen vor?
 - Wie **oft** findet dieser Prozess **jährlich** statt?
 - Besteht eine schriftlich festgehaltene Ordnung (**sfo**)?



- 2 Fragen beantworten**
 - Der Fachbereich **erläutert detaillierter** als in dem ersten Eingang seinen Prozess
 - Der Prozess wird so **realitätsnah** wie möglich einmal **durchgegangen**

- 4 Bewertung**
 - Durchführung einer **Machbarkeitsanalyse**
 - Ein **Scoring** des Cases wird durchgeführt
 - Die **nächsten Schritte** werden besprochen